

**BORN**

to

**CREATE****PINTOR**

DEKORAČNÍ POPISOVAČ NA VODNÍ BÁZI

#HAPPYWRITING



# PINTOR



- NA TĚMĚŘ VŠECHNY POVRCHY
- VYSOCE ODOLNÉ A SYTÉ BARVY
- RYCHLESCHNOUCÍ
- SKVĚLÝ PRO KREATIVNÍ AKTIVITY
- ZÁŘIVÉ BAREVNÉ ODSŤÍNY,  
KTERÉ LZE MÍCHAT
- VYSOCE ODOLNÝ HROT



# Vše, co potřebujete vědět

## **JAK ZAČÍT?**

---

Před použitím protřepejte asi 20krát. Pozor, aby víčko bylo uzavřené. 3–4krát stlačte hrot opřený o kousek papíru, dokud se nenasákne inkoustem.

## **JE PILOT PINTOR OPĚTOVNĚ PLNITELNÝ?**

---

Popisovače Pilot Pintor nemají vyměnitelnou náplň a nelze je tedy opětovně naplnit.

## **JAK SKLADOVAT?**

---

Uchovávejte hrotem směrem nahoru.



# TENKÝ HROT F

Šíře stopy 2,9 mm



24 BAREV

# TENKÝ HROT F

širé stopy 2,9 mm



CLASSIC

FUN



METAL

PASTEL



4 SADY

# STŘEDNÍ HROT M

Šíře stopy 4,5 mm



24 BAREV

# STŘEDNÍ HROT M

šíře stopy 4,5 mm



CLASSIC

FUN



METAL

PASTEL



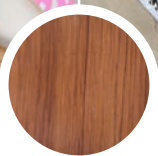
4 SADY

# Pro použití na různé povrchy

PERFEKTNĚ DRŽÍ NA JAKÉMKOLIV MATERIÁLU

	Kompatibilita materiálu	Přesnost linie	Krycí síla	Jak nanést barvu pro co nejlepší výsledky a voděodolnost
Dřevo Melaminové dřevo				 naneste lak
Sklo				 160 °C • 50 min naneste lak
Mléčné sklo				 160 °C • 50 min naneste lak
Plast				 naneste lak
Kov – ocel Hliník (epoxidová povrchová úprava)				 naneste lak
Papír				/
Karton				/
Polystyren				/
Porcelán				 160 °C • 50 min naneste lak
100% bavlna/len				 bez napařování / nízká teplota
Textil polyester/satén				 bez napařování / nízká teplota
Textil/popelín				 bez napařování / nízká teplota
Kůže				 naneste lak
Nerosty				 naneste lak
Černá tabule				/





# Dřevo

## Než začnete...

Na hrubé či opracované dřevo, na bambus... k dokončení vašeho výtvaru aplikujte štětcem vrstvu lesklého nebo matného akrylového laku.

## Tip

Než začnete nanášet barvu, zdrsňte povrch brusným papírem.

Kompatibilita  
materiálu:



Přesnost linie:



Krycí síla:





# SKLO

## Než začnete...

Abyste docílili zářivých barev a úplného krytí, naneste barvu ve dvou vrstvách. Pak vložte do trouby na 160 °C po dobu 50 minut. Nakonec naneste ochrannou vrstvu bezbarvého laku.

## Tip

Na skle nejlépe vyniknou metalické barvy. Před aplikací druhé vrstvy několik minut počkejte, než zaschne první barevná vrstva. Bezbarvý lak pro fixaci barev nanášejte s velkou opatrností, dbejte na bezpečnost práce a chraňte své zdraví pomocí ochranných pracovních pomůcek (obličejový štít). Nemýjte v myčce nádobí.

Kompatibilita  
materiálu:



Přesnost linie:



Krycí síla:





# Mléčné sklo

## Než začnete...

Naneste 2 vrstvy, abyste získali zářivé barvy a perfektní krytí. Vložte do trouby na 160 °C po dobu 50 minut. Nakonec aplikujte ochrannou vrstvu bezbarvého laku.

## Tip

Na skle nejlépe vyniknou metalické barvy. Před aplikací druhé vrstvy několik minut počkejte, než zaschne první barevná vrstva. Bezbarvý lak pro fixaci barev nanášejte s velkou opatrností, dbejte na bezpečnost práce a chraňte své zdraví pomocí ochranných pracovních pomůcek (obličejový štít). Nemýjte v myčce nádobí.

Kompatibilita  
materiálu:



Přesnost linie:



Krycí síla:





# Plasty

především PP

## Než začnete...

Naneste 2 vrstvy, abyste získali zářivé barvy a úplné krytí. Chcete-li ochránit svůj výtvar, použijte bezbarvý lak s matným nebo lesklým vzhledem v závislosti na typu použitého plastu.

## Tip

Před aplikací druhé vrstvy několik minut počkejte, než zaschne první barevná vrstva. Bezbarvý lak pro fixaci barev nanášejte s velkou opatrností, dbejte na bezpečnost práce a chraňte své zdraví pomocí ochranných pracovních pomůcek (obličejový štít).

Kompatibilita  
materiálu:



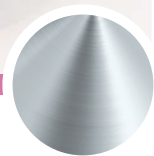
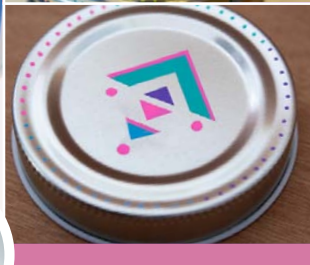
Přesnost linie:



Krycí síla:



Objevte mnoho dalších nápadů na [www.pilot-pintor.eu](http://www.pilot-pintor.eu)



# Kov - Ocel

Hliník - s epoxidovou povrchovou úpravou

## Než začnete...

Naneste 2 vrstvy, abyste získali zářivé barvy a úplné krytí. Nakonec přestříkejte pro ochranu váš výtvar bezbarvým lakem.

## Tip

Pokud jste udělali chybu, opláchněte před zaschnutím nátěr čistou vodou. Bezbarvý lak pro fixaci barev nanášejte s velkou opatrností, dbejte na bezpečnost práce a chraňte své zdraví pomocí ochranných pracovních pomůcek (obličejový štít).

Kompatibilita materiálu:



Přesnost linie:



Krycí síla:



Objevte mnoho dalších nápadů na [www.pilot-pintor.eu](http://www.pilot-pintor.eu)



# Papír

## Než začnete...

Pilot Pintor je kompatibilní se všemi typy papíru, jako je kreslící papír, pauzovací papír, papírmaš... Protože je inkoust je absorbován přímo, není třeba ho nijak fixovat.

## Tip

Barvy nanášejte pouze v tenkých vrstvách, aby se papír nezvrtil.

Kompatibilita  
materiálu:



Přesnost linie:



Krycí síla:



Objevte mnoho dalších nápadů na [www.pilot-pintor.eu](http://www.pilot-pintor.eu)



# Karton

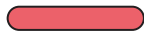
## Než začnete...

Perfektní pro všechny typy kartonů: karton, lepenka, vlnitá lepenka...

## Tip

Naneste barvu v jedné vrstvě.

Kompatibilita materiálu:



Přesnost linie:



Krycí síla:







# Polystyren

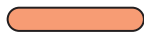
## Než začnete...

Naneste buď jednu vrstvu, aby se zachoval vzhled polystyrenové struktury, nebo dvě pro větší krycí sílu.

## Tip

Udělejte si svůj umělecký výtvar ještě originálnější: pohrajte si s granulovanou strukturou polystyrenu.

Kompatibilita materiálu:



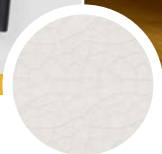
Přesnost linie:



Krycí síla:







# Porcelán

## Než začnete...

Naneste 2 vrstvy, abyste získali zářivé barvy a perfektní krytí. Vložte do trouby na 160 °C po dobu 50 minut. Nakonec naneste ochrannou vrstvu bezbarvého laku.

## Tip

Na porcelánu nejlépe vyniknou metalické barvy. Před aplikací druhé vrstvy několik minut počkejte, než zaschne první barevná vrstva. Bezbarvý lak pro fixaci barev nanášejte s velkou opatností, dbejte na bezpečnost práce a chraňte své zdraví pomocí ochranných pracovních pomůcek (obličejový štít). Nemyjte v myčce nádobí.

Kompatibilita  
materiálu:



Přesnost linie:



Krycí síla:





# Tkanina

100% bavlna/len

## Než začnete...

Naneste barvu v jedné tenké vrstvě, protože inkoust se snadno vsákne a lehce proniká vlákný tkaniny. Chcete-li svůj výtvar na tkanině zafixovat, zažehlete látku při nízké teplotě bez napařování.

## Tip

Abyste zabránili přenosu barvy na kovovou plochu žehličky, zažehněte obrázek přes látku.

Kompatibilita  
materiálu:



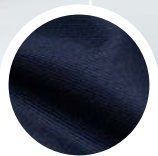
Přesnost linie:



Krycí síla:



Objevte mnoho dalších nápadů na [www.pilot-pintor.eu](http://www.pilot-pintor.eu)



# Tkanina

polyester/satén

## Než začnete...

Naneste barvu v jedné tenké vrstvě, protože inkoust se snadno vsákne a lehce proniká vlákny tkaniny. Chcete-li svůj výtvar na tkanině zafixovat, zažehlete látku při nízké teplotě bez napařování.

## Tip

Abyste zabránili přenosu barvy na kovovou plochu žehličky, zažehněte obrázek přes látku.

Kompatibilita  
materiálu:



Přesnost linie:



Krycí síla:





# Tkanina

popelín

## Než začnete...

Požadovaný vzor je nejlepší si lehce předkreslit, např. grafitovou tužkou. Abyste zabránili efektu rozpíjení barvy na jemných tkaninách, přesně sledujte hrotem předkreslené kontury. Chcete-li svůj výtvar na tkanině zafixovat, zažehlete látku při nízké teplotě bez napařování.

## Tip

Abyste zabránili přenosu barvy na kovovou plochu žehličky, zažehlujte obrázek přes látku.

Kompatibilita  
materiálu:



Přesnost linie:



Krycí síla:



Objevte mnoho dalších nápadů na [www.pilot-pintor.eu](http://www.pilot-pintor.eu)



# Kůže

## Než začnete...

Zapojte svoji fantazii! Barvy aplikujte ve dvou vrstvách, abyste získali zářivé barvy a perfektní krytí.

Kompatibilita  
materiálu:



Přesnost linie:



Krycí síla:



Objevte mnoho dalších nápadů na [www.pilot-pintor.eu](http://www.pilot-pintor.eu)



# Nerosty

## Než začnete...

Na horniny, kameny, oblázky... naneste buď jednu vrstvu, nebo dvě pro zářivé barvy a lepší krytí.

## Tip

Pro venkovní použití naneste bezbarvý lak jako ochranu před chladem, teplem nebo přímým slunečním zářením. Bezbarvý lak pro fixaci barev nanášejte s velkou opatrností, dbejte na bezpečnost práce a chraňte své zdraví pomocí ochranných pracovních pomůcek (obličejový štít).

Kompatibilita  
materiálu:



Přesnost linie:



Krycí síla:



Objevte mnoho dalších nápadů na [www.pilot-pintor.eu](http://www.pilot-pintor.eu)



# Černá tabule

## Než začnete...

Inkoust lze snadno setřít pomocí mokré houby a vlažné vody.

## Tip

Nejllepší kompatibilita je s pastelovými a metalickými barvami.

Kompatibilita  
materiálu:



Přesnost linie:



Krycí síla:



Objevte mnoho dalších nápadů na [www.pilot-pintor.eu](http://www.pilot-pintor.eu)



[www.pilotpen.cz](http://www.pilotpen.cz)